

# ▶▶▶▶▶ 建築概要

- 所在地／西宮市甲子園口北町17-19 (住居表示)
- 交通／JR神戸線「甲子園口」駅より 徒歩2分
- 構造／鉄筋コンクリート造3階建
- 竣工／2015年3月26日
- 総戸数／21戸
- 設計・施工／高松建設株式会社
- 取引態様／貸主
- 駐車場／7台 (屋外)
- バイク置場／2台



# Village M

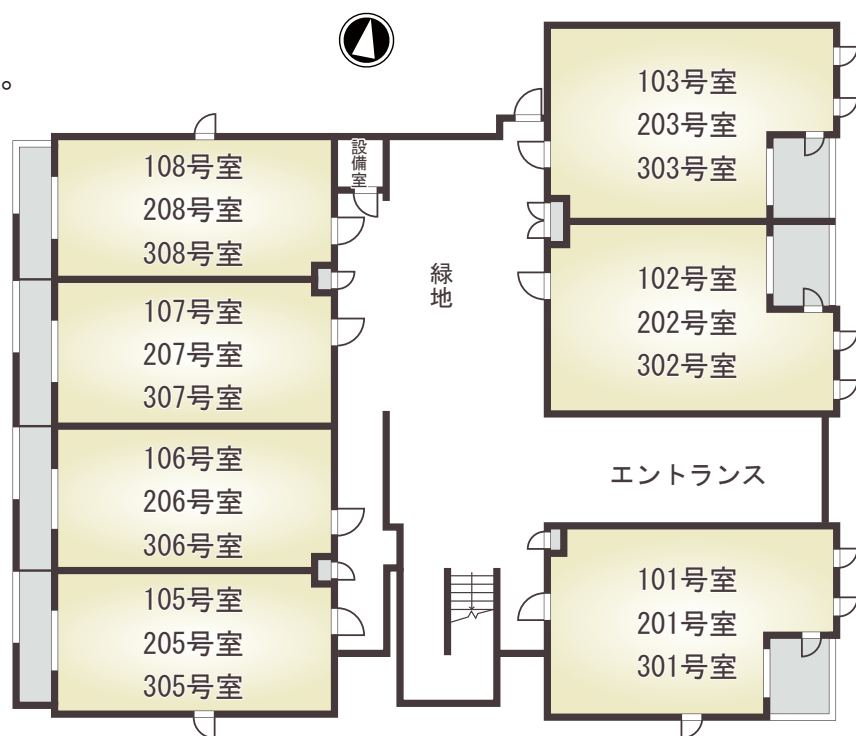
ヴィラージュM

JR甲子園口より  
徒歩2分

住環境良好な立地に  
1LDK,2LDKタイプ  
堂々完成

## ◆配置図

※3Fは形状が異なります。



高松建設グループ

## 高松エステート

国土交通大臣免許(6)第5342号 日本賃貸住宅管理業協会会員  
〒532-0025  
大阪市淀川区新北野1丁目1番20号(高松ビル アネックス内)

☎06-6308-7401

ネットで  
ラクラク資料請求

物件資料のダウンロードはこちら

高松エステート 検索

<http://www.takamatsuestate-osaka.co.jp>



高松建設グループ

## 高松エステート

Estate

国土交通大臣免許(6)第5342号 日本賃貸住宅管理業協会会員

条件についてはお問い合わせ下さい。

- ※指定保証会社加入が条件となります。(保証会社費用は契約者様負担)
- ※更新料2年毎に22,000円有り
- ※短期違約金有り(但し不可の場合礼金5万円増額)

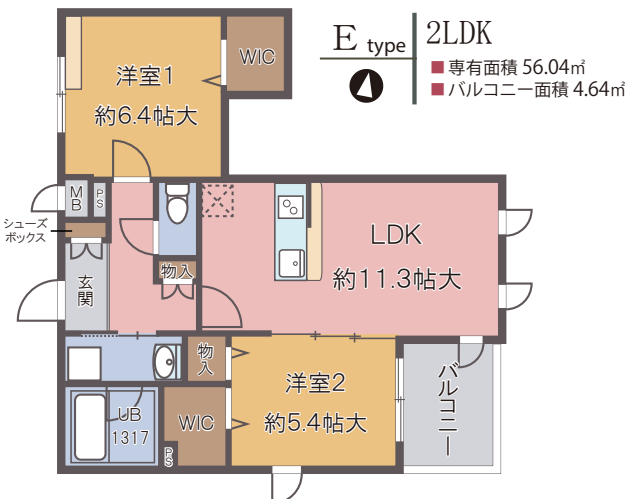
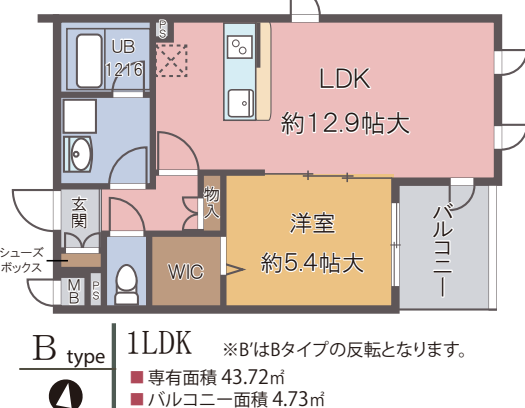
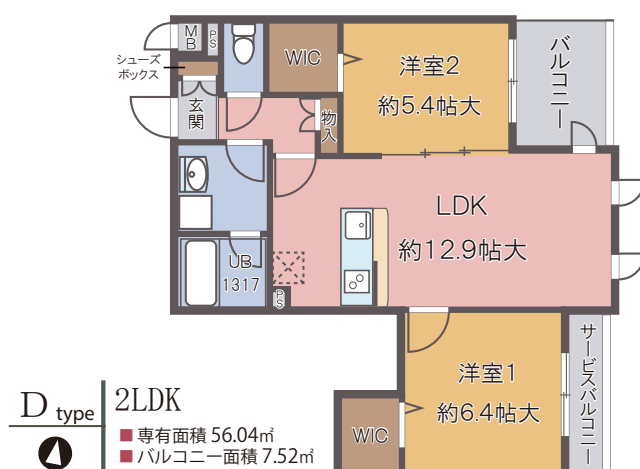
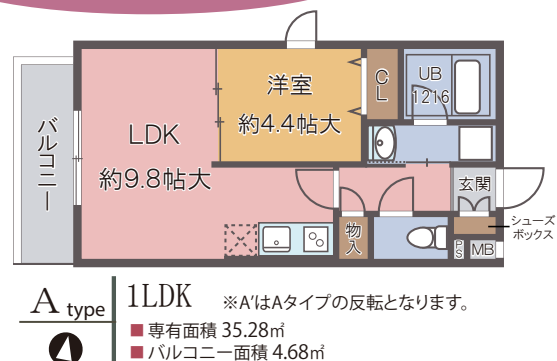
| 西向きバルコニー                |                         |                         |                         | 東向きバルコニー                |                         |                         |
|-------------------------|-------------------------|-------------------------|-------------------------|-------------------------|-------------------------|-------------------------|
| A 308<br>1LDK<br>35.28㎡ | A 307<br>1LDK<br>35.28㎡ | A 306<br>1LDK<br>35.28㎡ | A 305<br>1LDK<br>35.28㎡ | E 301<br>2LDK<br>56.04㎡ | D 302<br>2LDK<br>56.04㎡ | B 303<br>1LDK<br>43.72㎡ |
| A 208<br>1LDK<br>35.28㎡ | A 207<br>1LDK<br>35.28㎡ | A 206<br>1LDK<br>35.28㎡ | A 205<br>1LDK<br>35.28㎡ | C 201<br>1LDK<br>43.72㎡ | B 202<br>1LDK<br>43.72㎡ | B 203<br>1LDK<br>43.72㎡ |
| A 108<br>1LDK<br>35.28㎡ | A 107<br>1LDK<br>35.28㎡ | A 106<br>1LDK<br>35.28㎡ | A 105<br>1LDK<br>35.28㎡ | C 101<br>1LDK<br>43.72㎡ | B 102<br>1LDK<br>43.72㎡ | B 103<br>1LDK<br>43.72㎡ |

北 南 南 北

バルコニー側から見た家賃表となります。

## PLAN VARIATION

注1 記載のプランは設計図面をもとに書きおこしたもので、実際の設計・仕様等異なる場合がございます。  
注2 記載の専有面積はMBを含んだものになります。



# 仕様と設備

## Security

- 玄関オートロック
- TVモニター付インターホン
- ディンプルキー(ダブルロック)
- 防犯ガラス(1Fのみ)
- 防犯補助錠  
(バルコニー部、廊下部はすべて有り)  
(妻側は1階、2階に有り)

## Multimedia

- BS(110° CS混合)アンテナ対応
- 光ファイバー対応(NTT, ケイオプティコム)
- インターネット無料(高松ネット)
- ケーブルTV対応(ベイコミュニケーションズ)  
(設備費と月々の視聴料のみでご利用頂けます)

## Sanitary

- 給湯システム(ガス)
- 高温差湯式ユニットバス  
A,B,C: 1216サイズ  
D,E: 1317サイズ
- 温水洗浄便座
- シャンプードレッサー付洗面台(W=750)
- 浴室暖房乾燥システム(電気)

## Kitchen

- キッチン  
AタイプL=1500  
B,C,D,EタイプL=1800  
ガスコンロ2口
- カウンターキッチン  
(B,C,D,Eタイプのみ)

## The others

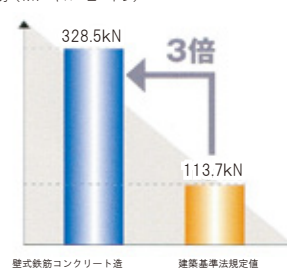
- エアコン1基(LDK)
- フローリング床(トイレ、脱衣所は除く)
- バリアフリー床
- ウォークインクローゼット
- シューズボックス
- 駐輪場28台
- 天井高2440~2570mm

**無料!** 高松ネット・Wi-Fi使い放題!!  
※登録手数料3,000円(税別)要  
※所定手続き・初期費用税別3,000円のお支払い完了後利用できます。

高松建設の賃貸マンションは **耐震性**と**防犯性**に優れており **安心・快適・安全**です。

## 耐震

体力(kN: キロニュートン)



■大震災を耐えた高松建設の耐震 ■阪神・淡路大震災での全半壊ゼロ  
高松建設施工の鉄筋コンクリート造は

実物の1/3スケールモデルでの実験(右の写真)により、**建築基準法に定められた耐震数値の約3倍の耐震性を確保できることが実証されました。**

多度津工学試験所(香川県)において、加震実験を実施。



## 防犯

■主な防犯仕様

- 1 V18シリンダーダブルロック
- 2 カラーモニター付インターホン
- 3 オートロックシステム
- 4 防犯ガラス又はシャッター(1F住戸のみ)
- 5 防犯補助錠(引き違いサッシ)
- 6 面格子(3F共用廊下部)
- 7 防犯カメラシステム
- 8 侵入防止柵

侵入にかかる時間安全を照らす**光威嚇する音** 住民の目で建物と住む人の安全を守ります。