

阪急京都本線
「南茨木」駅 徒歩 **7** 分
東出入口より

大阪モノレール
「南茨木」駅 徒歩 **7** 分
東出入口より

大阪モノレール
「沢良宜」駅 徒歩 **10** 分
4番出入口より

注1: 徒歩分数は80mを1分として計算した概則時間で端数は切り上げています。

Vivace 南茨木

ビバス南茨木



阪急「南茨木駅」
徒歩6分 (445m)



業務スーパー南茨木店
徒歩5分 (362m)



阪急オアシス南茨木店
徒歩6分 (445m)



マクドナルド中環茨木店
徒歩6分 (425m)



サンディ南茨木店
徒歩7分 (492m)



イオンモール茨木
徒歩30分 (2400m)



ららぽーとEXPOCITY
車で9分 (6272m)



阪急線快速利用で大阪梅田まで
乗り換え無しの楽々アクセス!!

周辺施設充実&3駅利用可!

物件概要

- 所在地/大阪府茨木市沢良宜西1丁目17番17号(住居表示) ■構造/鉄筋コンクリート造3階建
- 竣工/2020年8月(予定) ■総戸数/29戸 ■設計・施工/高松建設株式会社 ■取引態様/貸主 ■駐車場/屋外20台
- バイク置場/中型2台・原付4台



高松建設グループ
高松エステート
国土交通大臣免許(6)第5342号 日本賃貸住宅管理業協会会員
〒532-0025
大阪市淀川区新北野1丁目1番20号(高松ビル アネックス内)

☎06-6308-7401

ネットで
ラクラク資料請求

物件資料のダウンロードはこちら
高松エステート 検索
<http://www.takamatsuestate-osaka.co.jp>



高松建設グループ
高松エステート
Estate
国土交通大臣免許(6)第5342号 日本賃貸住宅管理業協会会員

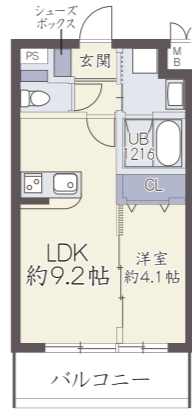
詳しくは物件ホームページをご覧ください。

(仮称) 南茨木・中西マンション

検索



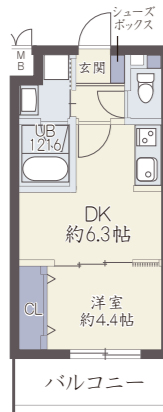
A1 type 1LDK
 ■専有面積 33.88㎡
 ■バルコニー面積 5.67㎡



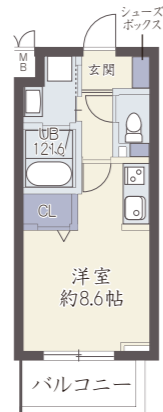
A2 type 1LDK
 ■専有面積 33.88㎡
 ■バルコニー面積 6.16㎡
 ※A2'タイプは反転タイプとなります



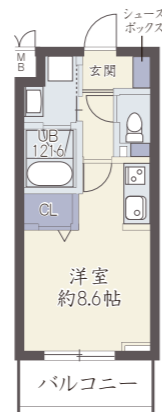
A3 type 1LDK
 ■専有面積 33.88㎡
 ■バルコニー面積 6.16㎡



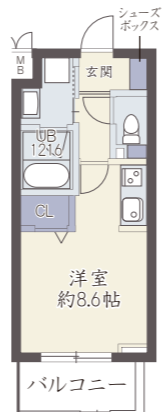
B type 1DK
 ■専有面積 30.03㎡
 ■バルコニー面積 5.46㎡
 ※B'タイプは反転タイプとなります



C1 type 1K
 ■専有面積 26.18㎡
 ■バルコニー面積 4.16㎡



C2 type 1K
 ■専有面積 26.18㎡
 ■バルコニー面積 4.87㎡
 ※C2'タイプは反転タイプとなります



C3 type 1K
 ■専有面積 26.18㎡
 ■バルコニー面積 4.16㎡

条件についてはお問い合わせください

3F	A1 1LDK 33.88㎡	A2' 1LDK 33.88㎡	A2 1LDK 33.88㎡	B 1DK 30.03㎡	B' 1DK 30.03㎡	B 1DK 30.03㎡	B' 1DK 30.03㎡	C2 1K 26.18㎡	C2' 1K 26.18㎡	C1 1K 26.18㎡
	301	302	303	305	306	307	308	309	310	311
2F	A1 1LDK 33.88㎡	A2' 1LDK 33.88㎡	A2 1LDK 33.88㎡	B 1DK 30.03㎡	B' 1DK 30.03㎡	B 1DK 30.03㎡	B' 1DK 30.03㎡	C2 1K 26.18㎡	C2' 1K 26.18㎡	C1 1K 26.18㎡
	201	202	203	205	206	207	208	209	210	211
1F	エントランス	A3 1LDK 33.88㎡	A2 1LDK 33.88㎡	B 1DK 30.03㎡	B' 1DK 30.03㎡	B 1DK 30.03㎡	B' 1DK 30.03㎡	C2 1K 26.18㎡	C2' 1K 26.18㎡	C3 1K 26.18㎡
		102	103	105	106	107	108	109	110	111

※バルコニー側から見た家賃表となります。

●Security

- 玄関オートロック
- TVモニター付インターホン
- ディンプルキー(ダブルロック)
- 人感センサー付照明器具
- 共用部分防犯カメラ

●Kitchen

- コンパクトキッチン
- カウンターキッチン(Aタイプ)
- 2口ガスコンロ
- 天板人造大理石

●Multimedia

- BSアンテナ(110° CS)対応
- ケーブルテレビ(J:COM)
- インターネット無料(高松ネット)

●Sanitary

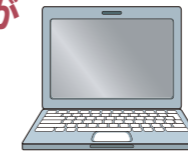
- 給湯システム(ガス)
- 高温差湯式ユニットバス(1216サイズ)
- シャンプードレッサー付洗面台(W=750)
- 温水洗浄便座
- 浴室暖房乾燥システム(電気)

●The others

- エアコン1基
Aタイプ/LDK
B・Cタイプ/洋室
- フローリング床(洗面・トイレは除く)
- バリアフリー床(玄関・バルコニーは除く)
- シューズボックス(ハイタイプ)
- 省エネサッシ(複層ガラス)
- 宅配ボックス
- 駐輪場29台
- バイク置場(中型2台・原付4台)

インターネット月額使用料が

無料で使い放題!



パソコンもタブレットもスマートフォンもWi-Fi(無線LAN)で使えます!

※初回手数料3,000円(税別)をお支払いいただき、開通手続き後、インターネット使い放題となります。

インターネット月額無料マンション

高松ネット

お問合せ・ご利用申込は、下記フリーダイヤル(サポートセンター)まで
0120-979-535 平日 10:00~20:00
 土日 10:00~17:00

Kitchen



使い勝手の良いキッチン。
 収納に十分なスペースを確保しています。



◆レンジフード

ホーロー整流板付きで、お掃除がしやすい仕様です。
 ※全住戸浅型のレンジフードです。

Lavatory



◆洗面ボウル

すっきりとしたスクエア形状。
 大容量でちょっとしたお洗濯もできます。



大容量洗面ボウル。清掃性にもこだわり

Bath Room



リラックスして入浴できる形状の浴槽

スタイリッシュなメタル調アイテム

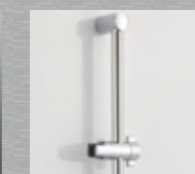
◆水栓・シャワー



◆タオル掛



◆スライドバー



◆照明



※Dタイプはダウンライト照明です。

※カランの取付位置は給湯器の仕様により異なります。

Rest Room



節電・節水で水道光熱費がお得な洗浄便座

「タイマー節電」「おまかせ節電」で電気代も安心。

節水しながらも、洗浄力はバツグン。



汚れが付きにくく、落ちやすい。
 お手入れラクラク。

※パース・写真はイメージです。実際の仕様が異なる場合がございます。