

阪急宝塚線「川西能勢口」駅 から徒歩 **2** 分

3線4駅  
利用可

JR福知山線「川西池田」駅 徒歩 **5** 分  
能勢電鉄妙見線「川西能勢口」駅 徒歩 **2** 分  
阪急宝塚線「雲雀丘花屋敷」駅 徒歩 **10** 分



・セリア  
・成城石井  
・ミスタードーナツ  
・ケンタッキー  
・コメダ珈琲店  
・川西市立中央図書館

など、便利な施設がいろいろ！



①西友 川西店  
徒歩 2 分 (約 124m)



②ローソン 川西能勢口駅前店  
徒歩 2 分 (約 148m)



③川西郵便局  
徒歩 4 分 (約 305m)



③アステ川西  
徒歩 3 分 (約 228m)

## Overview 物件概要

■所在地／兵庫県川西市花屋敷 1 丁目 5-1 8 (住居表示) ■構 造／鉄筋コンクリート造 6 階建 ■竣 工／1994 年 7 月  
■総戸数／42 戸 (住戸) ■取引態様／仲介 ■駐車場／31 台 ■自転車置場／有



高松エステートの SNS では  
お部屋の紹介や  
お得なキャンペーンなど、  
最新情報を掲載中です!!  
ぜひご覧ください!



# インペリアル花屋敷



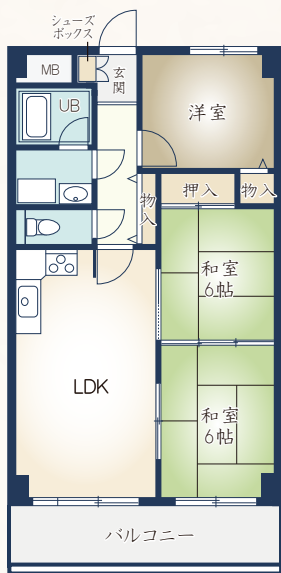
駅近なのに閑静な住宅街、  
上質な暮らしを叶える  
ハイクレイドレジデンス





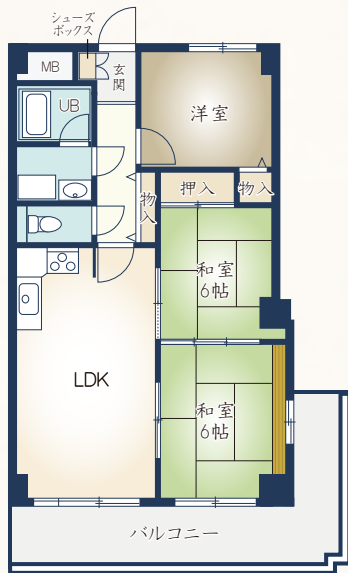
# Plan Variations

間取一覧



## A type 3LDK

専有面積 61.5 m<sup>2</sup>  
※A' タイプは反転タイプ



## B type 3LDK

専有面積 62.9 m<sup>2</sup>  
※B' タイプは反転タイプ



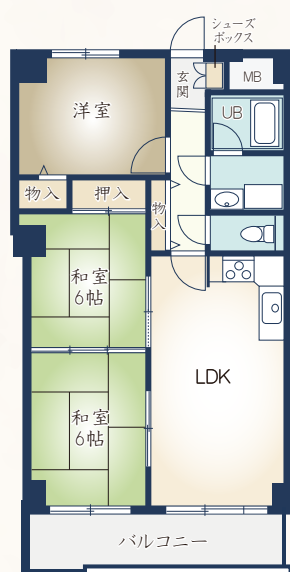
## C type 3LDK

専有面積 61.6 m<sup>2</sup>  
※西側一部バルコニー有



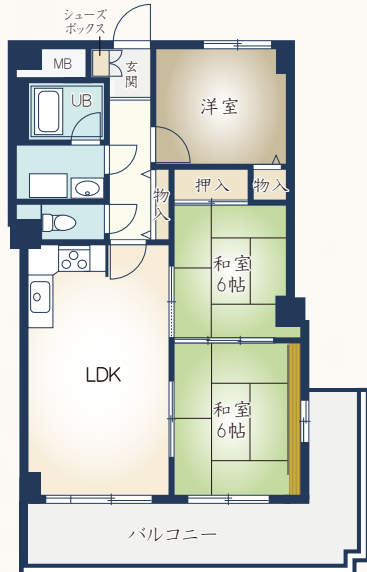
## C' type 3LDK

専有面積 61.5 m<sup>2</sup>



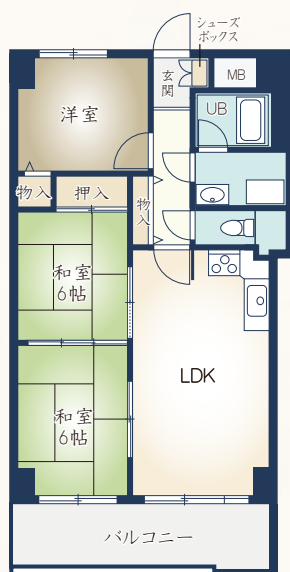
## D type 3LDK

専有面積 62.9 m<sup>2</sup>



## E type 3LDK

専有面積 64.3 m<sup>2</sup>



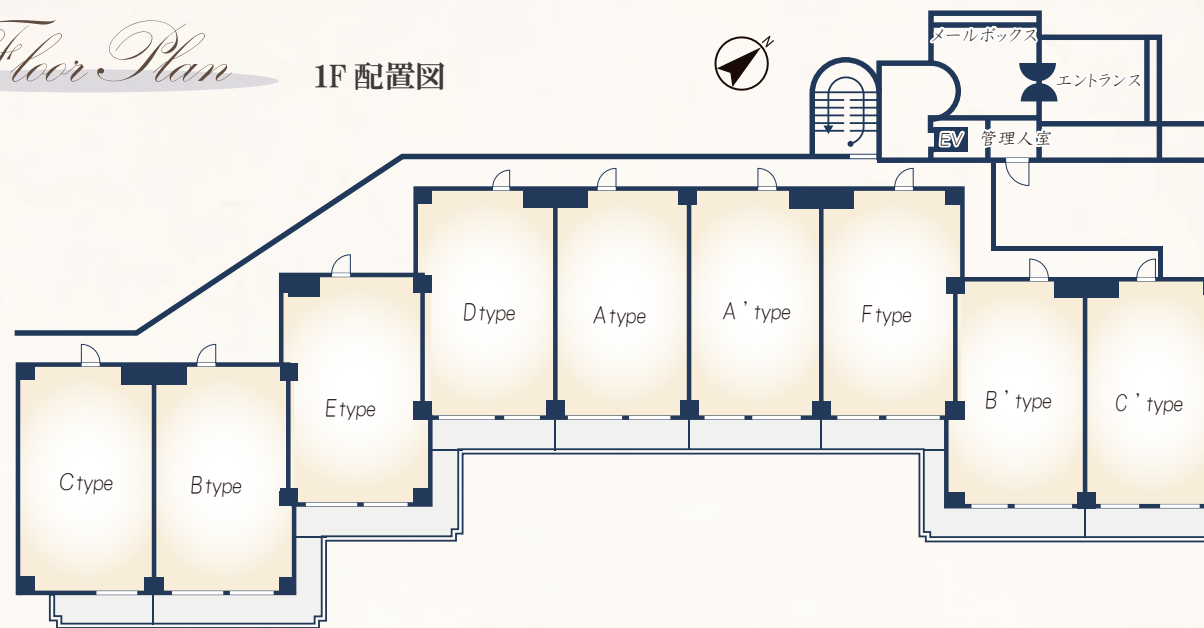
## F type 3LDK

専有面積 62.9 m<sup>2</sup>  
※607 号室は東側にバルコニー有

※1 記載のプランは設計図面をもとに書きおこしたもので、実際の設計・仕様等異なる場合がございます。  
※2 記載の専有面積はMBを含んだものとなります。

# Floor Plan

1F 配置図



# Facility

設備

## Security

- 玄関オートロック
- TVモニター付インターホン
- ディンプルキー

## Sanitary

- 給湯システム(ガス)
- ユニットバス 1216サイズ
- シャンプードレッサー付洗面台

## Multimedia

- BSアンテナ

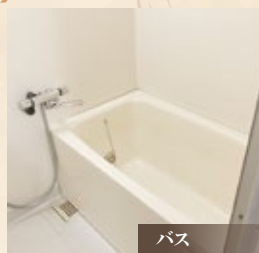
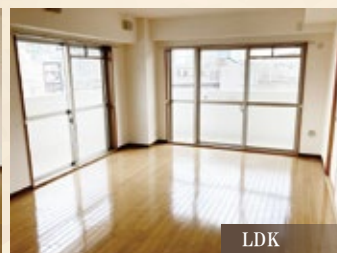
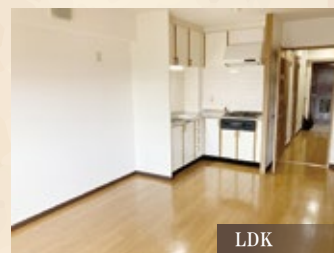
## The others

- エレベーター(1基)

## Parking

- 駐車場(31台)
- 駐輪場

## 室内イメージ



※募集中のお部屋と間取り・設備が異なる場合がございます。

# Layout

配置図

	C 3LDK 61.6m <sup>2</sup>	B 3LDK 62.9m <sup>2</sup>	E 3LDK 64.3m <sup>2</sup>	D 3LDK 62.9m <sup>2</sup>	A 3LDK 61.5m <sup>2</sup>	A' 3LDK 61.5m <sup>2</sup>	F 3LDK 62.9m <sup>2</sup>	B' 3LDK 62.9m <sup>2</sup>	C' 3LDK 61.6m <sup>2</sup>
6F	601	602	603	604	605	606	607		
5F	501	502	503	504	505	506	507	508	
4F	401	402	403	404	405	406	407	408	409
3F	301	302	303	304	305	306	307	308	309
2F	201	202	203	204	205	206	207	208	209
1F	募集対象外								

※バルコニー側から見た図です。

条件については  
お問い合わせください。

※指定保証会社加入が条件となります。  
(保証会社費用は契約者様負担)

※高松あんしんサポート対応 1,000円/月

インペリアル花屋敷