

大阪メロ今里筋線 「だいどう豊里」駅 から徒歩 4 分
1番出口



大阪メロ今里筋線
「瑞光四丁目」駅 徒歩 11分

阪急京都線
「上新庄」駅 徒歩 17分

落ち着いた住環境
開放的な暮らしを実現



- スーパー ①デイリーカナートイズミヤ 豊新店 徒歩 8 分 (約 606m)
- コンビニ ②セブンイレブン 大阪大桐 2 丁目店 徒歩 4 分 (約 307m)
- ドラッグストア ③スーパードラッグシグマ 豊里店 徒歩 5 分 (約 350m)
- 郵便局 ④東淀川大桐郵便局 徒歩 2 分 (約 121m)



Overview 物件概要

- 所在地／大阪府大阪市東淀川区大桐 1 丁目 7 番 3 1 号(住居表示)
- 竣工／1986年6月
- 取引態様／仲介
- 総戸数／30戸
- 自転車置場／有

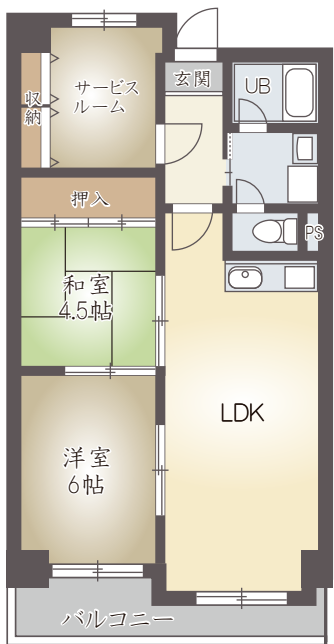
- 構造／鉄筋コンクリート造 5 階建
- 設計・施工／高松建設株式会社
- 駐車場／24台(屋内12台、屋外12台)



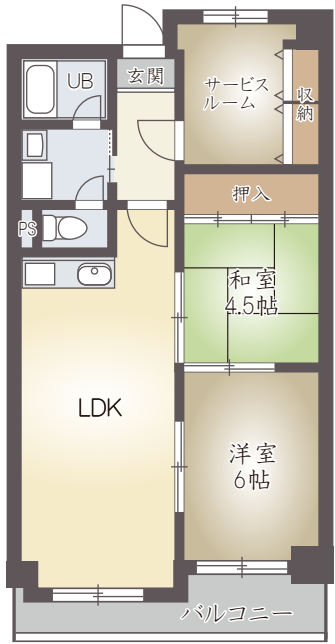
Grand Heights Ota 2nd

第二グランドハイツ太田

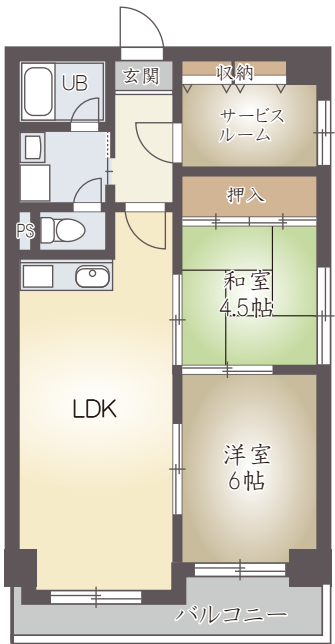




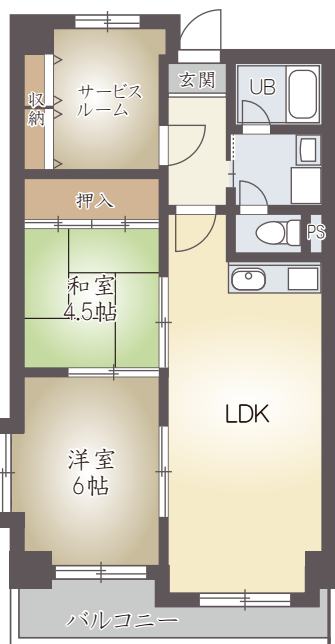
A type 2LDK+S
専有面積 58.00 m²



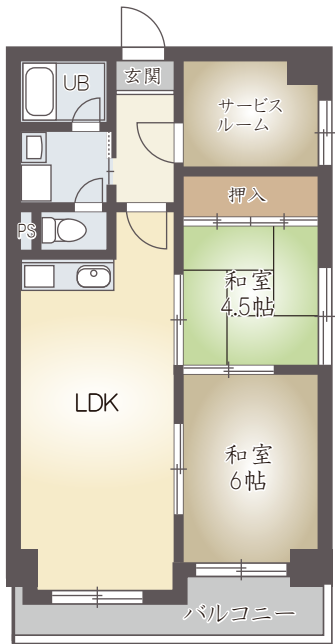
B type 2LDK+S
専有面積 58.00 m²
※B' タイプはBタイプの反転です。



C type 2LDK+S
専有面積 56.63 m²



D type 2LDK+S
専有面積 58.00 m²



E type 2LDK+S
専有面積 56.63 m²

- エレベーター
- ケーブルテレビ対応

- 給湯システム(ガス)
- 駐輪場

条件についてはお問い合わせください。

※指定保証会社加入が条件となります。
(保証会社費用は契約者様負担)
※高松あんしんサポート対応 1,000円/月

※募集中のお部屋とは、設備・仕様等が異なる場合がございます。

お部屋のご紹介

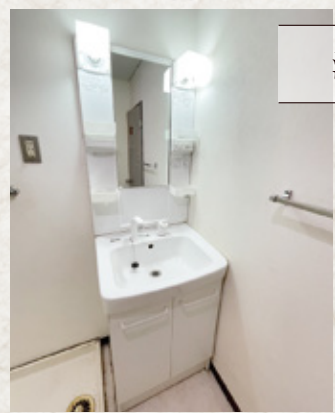
501号室



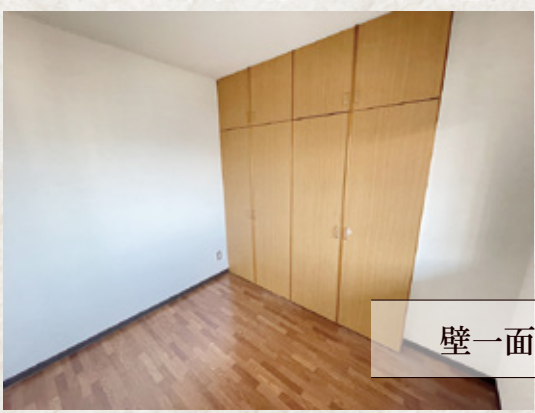
広々としたリビング



採光たっぷりの洋室



清潔感のあるサニタリー



壁一面の収納

北西向きバルコニー						
5F	D 2LDK+S 58.00 m ²	B 2LDK+S 58.00 m ²	B' 2LDK+S 58.00 m ²	B 2LDK+S 58.00 m ²	B' 2LDK+S 58.00 m ²	E 2LDK+S 56.63 m ²
	501	502	503	505	506	507
4F	D 2LDK+S 58.00 m ²	B 2LDK+S 58.00 m ²	B' 2LDK+S 58.00 m ²	B 2LDK+S 58.00 m ²	B' 2LDK+S 58.00 m ²	E 2LDK+S 56.63 m ²
	401	402	403	405	406	407
3F	D 2LDK+S 58.00 m ²	B 2LDK+S 58.00 m ²	B' 2LDK+S 58.00 m ²	B 2LDK+S 58.00 m ²	B' 2LDK+S 58.00 m ²	E 2LDK+S 56.63 m ²
	301	302	303	305	306	307
2F	D 2LDK+S 58.00 m ²	B 2LDK+S 58.00 m ²	B' 2LDK+S 58.00 m ²	B 2LDK+S 58.00 m ²	B' 2LDK+S 58.00 m ²	E 2LDK+S 56.63 m ²
	201	202	203	205	206	207
1F	A 2LDK+S 58.00 m ²	B 2LDK+S 58.00 m ²	B' 2LDK+S 58.00 m ²	B 2LDK+S 58.00 m ²	B' 2LDK+S 58.00 m ²	C 2LDK+S 56.63 m ²
	101	102	103	105	106	107

※バルコニー側から見た配置図になります。