

アネックス六兵衛

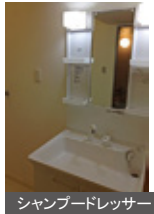
▶▶▶▶ 賃貸マンション入居申込み案内

日勤の管理人さん常駐で
安心管理マンションです。

セキュリティ万全!

やさしいオーナーさんが
相談に乗ってくれますよ。

LED照明で明るいエントランス



条件についてはお問い合わせください。

※高松あんしんサポート対応 1,000円/月

※指定保証会社加入が条件となります。(保証会社費用は契約者様負担)

設備

- オートロック
- 防犯カメラ(16台)
- CATV対応
- BSアンテナ
- 有線放送
- ガスコンロ付
- シャンプードレッサー
- ウォシュレット
- シーリングライト
- 鏡付シューズBOX
- エレベーター
- フローリング(LDK)
- トランクルーム
- 駐輪場
- エアコン1台
- ダブルロック
- シューズボックス

月額家賃表

1001 Gタイプ	1002 Hタイプ	1003 Bタイプ	1005 Iタイプ	1006 Gタイプ	
901 Gタイプ	902 Hタイプ	903 Bタイプ	905 Iタイプ	906 Gタイプ	
801 Aタイプ	802 Dタイプ	803 Eタイプ	805 Bタイプ	806 Fタイプ	807 Cタイプ
701 Aタイプ	702 Dタイプ	703 Eタイプ	705 Bタイプ	706 Fタイプ	707 Cタイプ
601 Aタイプ	602 Dタイプ	603 Eタイプ	605 Bタイプ	606 Fタイプ	607 Cタイプ
501 Aタイプ	502 Dタイプ	503 Eタイプ	505 Bタイプ	506 Fタイプ	507 Cタイプ
401 Aタイプ	403 Eタイプ	405 Bタイプ	406 Fタイプ	407 Cタイプ	408 Dタイプ
301 Aタイプ	302 Dタイプ	303 Eタイプ	305 Bタイプ	306 Fタイプ	307 Cタイプ
200	201 Aタイプ	202 Dタイプ	203 Eタイプ	205 Bタイプ	206 Fタイプ
事務所					

エントランスホール

(自転車置場・トランクルーム)

建築概要

- 所在地/大阪市住之江区新北島3丁目8-19(住居表示)
- 交通/大阪メトロ四つ橋線「住之江公園」駅徒歩11分
- 構造/鉄筋コンクリート10階建
- 総戸数/54戸(募集対象外3戸を含む)
- 駐車場/あり ■バイク置場/あり
- 竣工/1990年
- 取引態様/仲介



別紙間取り図面有り ▶▶▶▶

管理会社

高松建設グループ



高松エステート

国土交通大臣免許(6)第5342号 日本賃貸住宅管理業協会会員
大阪市淀川区新北野 1-1-20 高松ビルアネックス

TEL 06-6308-7401

Instagram



高松エステートのSNSでは
お部屋の紹介や
お得なキャンペーンなど、
最新情報を掲載中です!!
ぜひご覧ください!

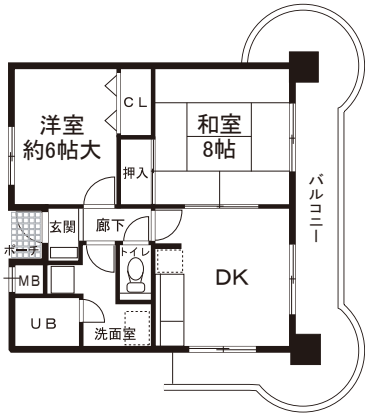
Twitter



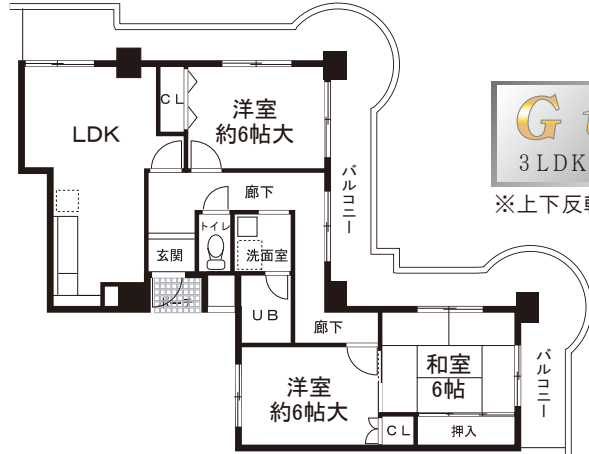
PLAN

アネックス六兵衛

※下記プランは設計図面をもとに書きおこしたもので、実際の設計・仕様等異なる場合がございます。予めご了承ください。



A type
2DK 53.58㎡

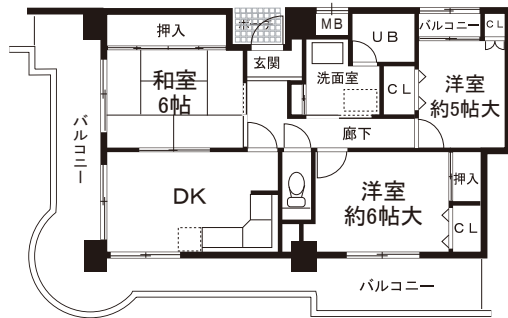


G type
3LDK 76.26㎡

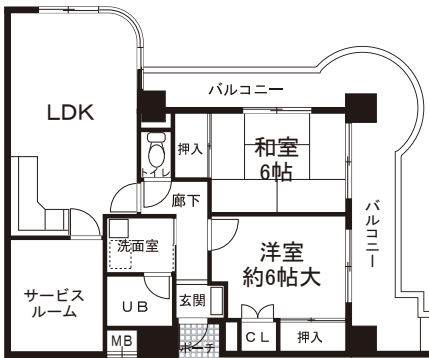
※上下反転タイプあります。



B type
DK 53.58㎡



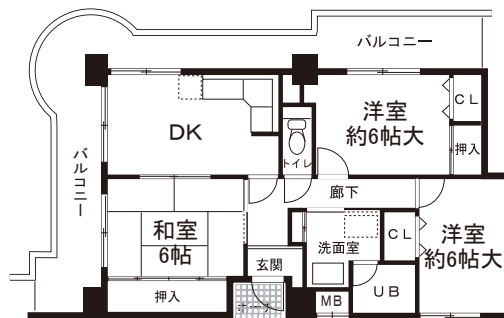
H type
3DK 67.62㎡



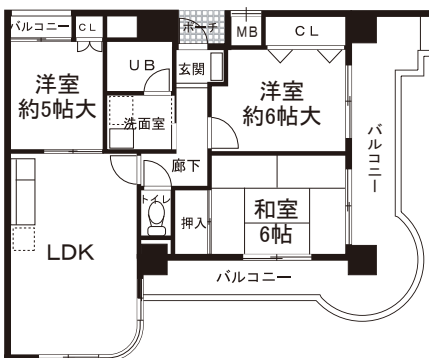
C type
2LDK+S 67.52㎡



※FタイプはCタイプの左右反転タイプになります。



I type
3DK 67.62㎡



D type
3LDK 66.26㎡



※EタイプはDタイプの左右反転タイプになります。