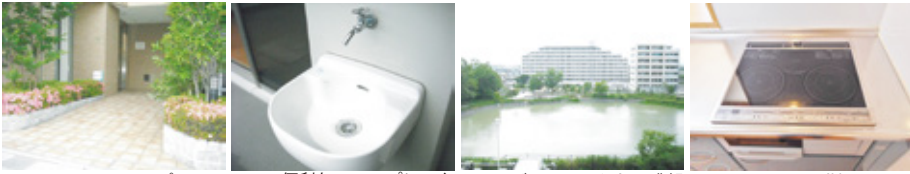


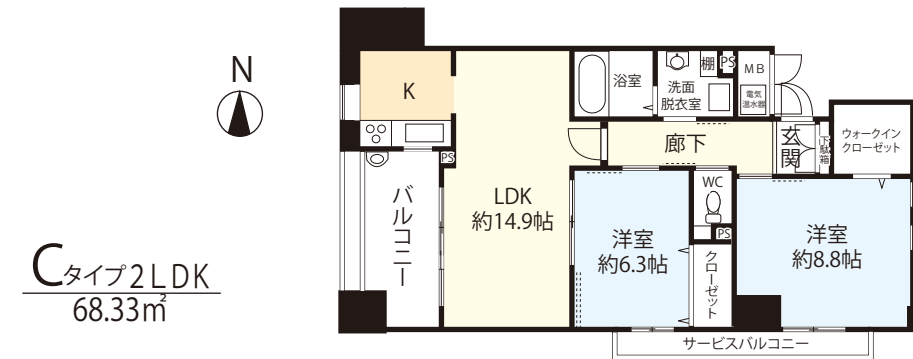
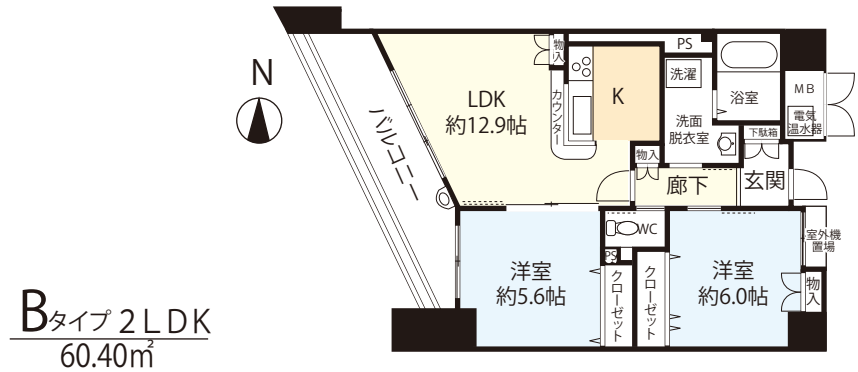
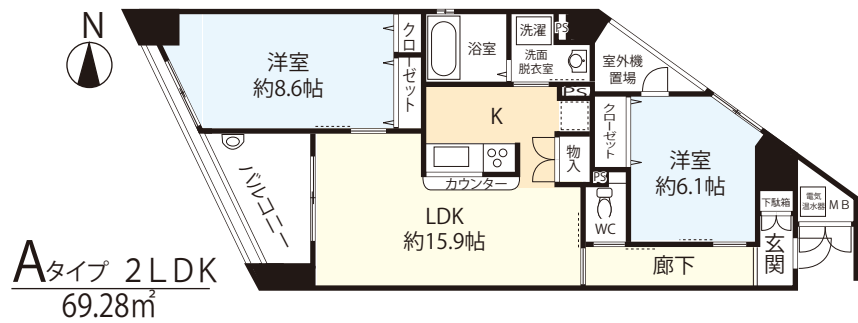
全室
2LDK

大阪モノレール「少路」駅へ
徒歩3分



アプローチ 便利なスロップシンク 3Fバルコニーからの眺望 IHコンロ

■間取り参考図



※設計図面に基に書き起こしたもので実際の設計・仕様等異なる場合があります、また全住戸のタイプを表示できていない場合がありますので現地を充分にご確認の上お申願います。

シェーンブルン羽鷹

賃貸マンション入居申込み案内

設備

- 玄関オートロック
- 防犯カメラ
- ダブルロック(ディンプルキー)
- TVモニターインターホン
- CATV対応 (CATVインターネット)
- OCN Bフレッツマンションタイプ
- システムキッチン(IH3口)
- 高温差湯式ユニットバス (1418タイプ)
- 宅配ボックス
- シャンプードレッサー付洗面台
- 健康 (正圧) 式換気システム
- シューズボックス
- フローリング (廊下・洋室・LDK)
- スロップシンク
- エレベーター
- 駐輪場あり
- バイク置場 (有料)

建築概要

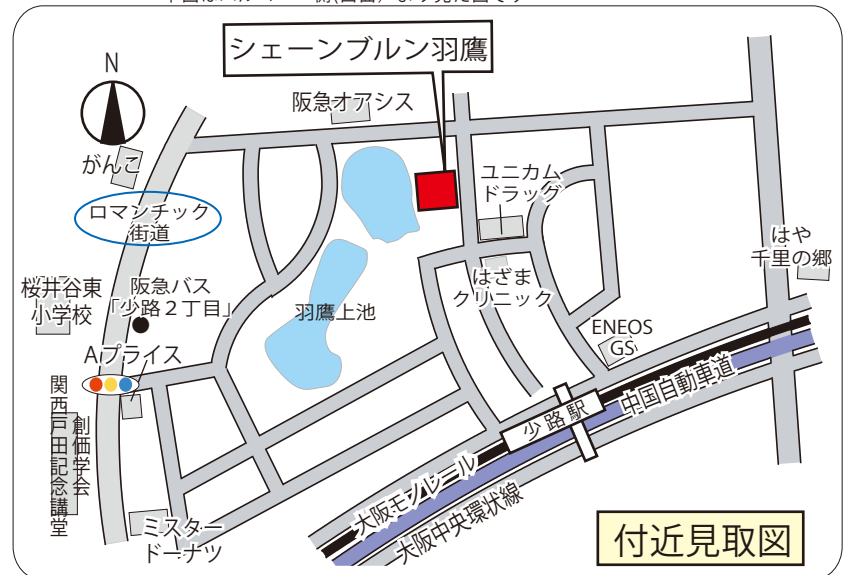
所在地/豊中市少路1-15-7 (住居表示)
 交通/大阪モノレール「少路」駅 徒歩3分
 構造/鉄筋コンクリート造 8階建 竣工/2005年3月
 総戸数/18戸 駐車場/16台 (立駐11台 平面5台)
 設計・施工/高松建設株式会社 取引態様/貸主

条件についてはお問い合わせください

- ※指定保証会社加入が条件となります。(保証会社費用は契約者様負担)
- ※更新事務手数料2年毎に22,000円(税別)
- ※短期違約金有

8F	801 A-タイプ	802 B-タイプ	
7F	701 A-タイプ	702 B-タイプ	
6F	601 A-タイプ	602 B-タイプ	
5F	501 A-タイプ	502 B-タイプ	503 C-タイプ
4F	401 A-タイプ	402 B-タイプ	403 C-タイプ
3F	301 A-タイプ	302 B-タイプ	303 C-タイプ
2F	201 A-タイプ	202 B-タイプ	203 C-タイプ
1F	エントランス・通路		

下図はバルコニー側(西面)より見た図です



付近見取図



高松建設グループ

高松エステート

国土交通大臣免許(6)第5342号 日本賃貸住宅管理業協会会員
 〒532-0025
 大阪市淀川区新北野1丁目1番20号(高松ビル アネックス内)

☎ 06-6308-7401

物件資料のダウンロードはこちら

高松エステート 図面資料集

検索

<https://www.takamatsuestate-osaka.co.jp/torihiki/zumen/>

高松エステートSNS

仲介業者様も一般のお客様もぜひ御覧ください

