



賃貸マンション入居申込案内

ジョイライフ武庫

建築概要

所在地 / 尼崎市武庫町2-27-20 (住居表示)
 交通 / 阪急神戸線「武庫之荘」駅下車
 尼崎市バス「武庫町2丁目」バス停より 徒歩1分
 構造 / 鉄筋コンクリート造4階建
 竣工 / 1998年4月
 総戸数 / 13戸
 駐車場 / 12台(屋内6台・屋外6台)
 バイク置場 / 6台
 設計・施工 / 高松建設株式会社

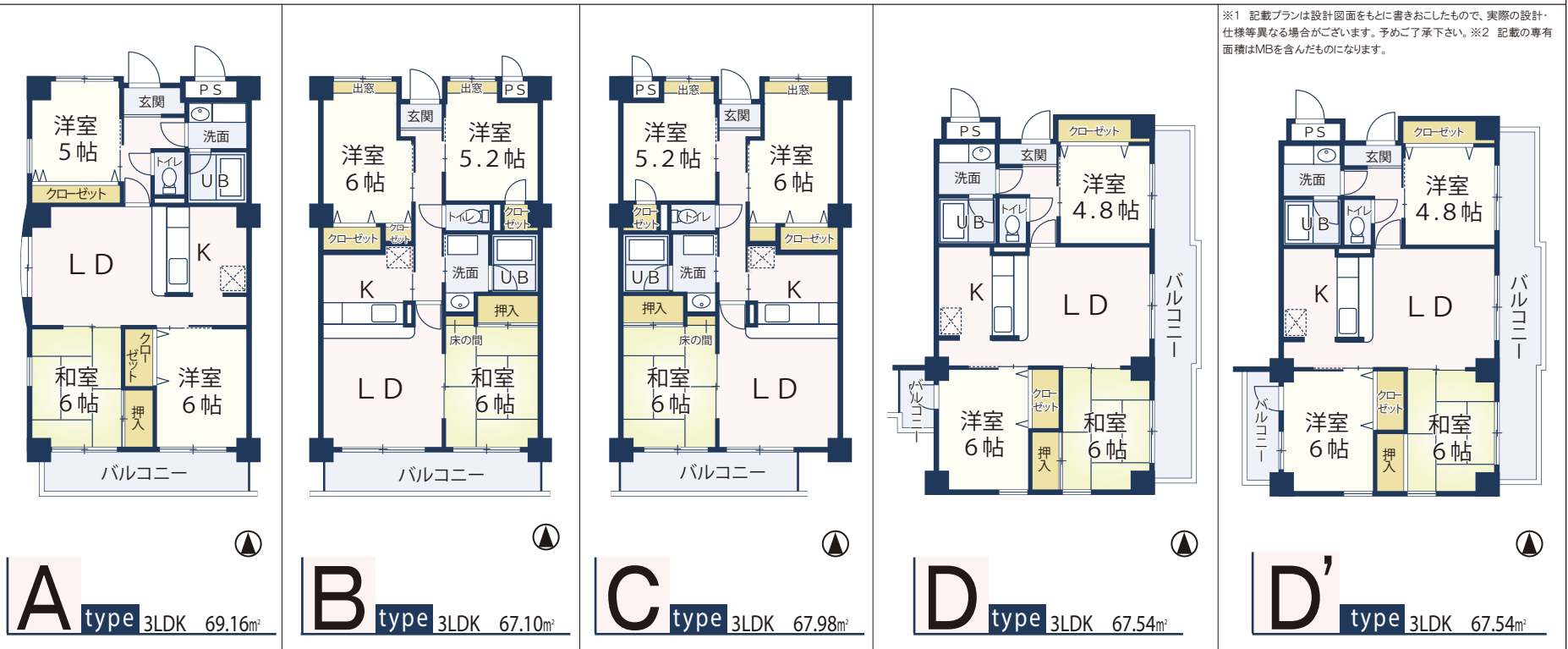
「高松ネット」
導入マンション



※所定のお手続き完了後、使い放題になります

【設備】

- エレベーター
- CATV
- 駐輪場



条件についてはお問い合わせください

※指定保証会社への加入が条件となります
(手数料入居者様負担)

※高松あんしんサポート対応 1,000円/月

405 A	403 B	402 C	401 D
305 A	303 B	302 C	301 D
205 A	203 B	202 C	201 D
駐車場			101 D'

※南側バルコニーからみた図になります



ジョイライフ武庫

管理会社

高松建設グループ



高松エステート

国土交通大臣免許(6)第5342号 日本賃貸住宅管理業協会会員
 大阪市淀川区新北野1-1-20 高松ビルアネックス

TEL 06-6308-7401

Instagram



高松エステートのSNSでは
 お部屋の紹介や
 お得なキャンペーンなど、
 最新情報を掲載中です!!
 ぜひご覧ください!

Twitter

