

賃貸マンション申込案内

# バレロード辻子

## 建築概要

所在地／高槻市辻子2-1-48(住居表示)  
 交通／阪急京都線「高槻市」駅から徒歩10分、  
 バス停「南辻子」より 徒歩2分  
 構造／鉄筋コンクリート造3階建  
 竣工／2009年3月  
 総戸数／11戸  
 駐車場／11台 (屋内4台、屋外7台、軽区画1台)  
 バイク置場4台(50ccまで)  
 設計・施工／高松建設株式会社 取引態様／貸主



**ペット飼育OK!**

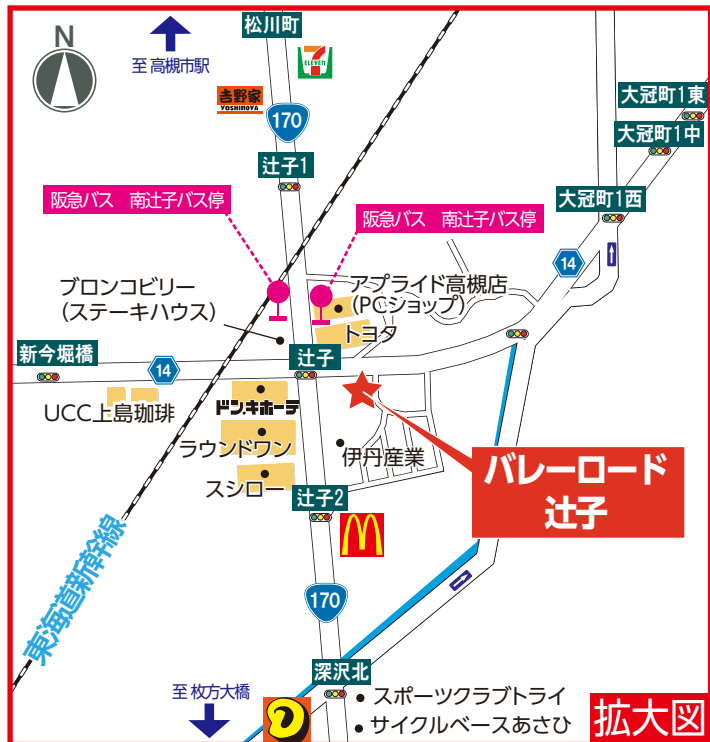
※小型犬1匹まで(礼金50,000円増額)

## 設備

- 玄関オートロック
- ディンプルキー
- ダブルロック
- 共用部分防犯カメラ
- BSアンテナ対応
- CS(110℃)アンテナ対応
- ケーブルテレビ対応  
(設備費と月々の視聴料のみでご利用頂けます)
- 光ファイバー対応(ケイオプティコム)
- 給湯システム(電気)
- ユニットバス(1216サイズ)
- シャンプードレッサー付洗面台
- 浴室乾燥システム
- キッチン  
(IHヒーター1口+ラジエント1口)
- フローリング床
- 1F専用庭
- バイク置場
- 駐輪場

## 条件についてはお問い合わせください

- ※指定保証会社加入が条件となります。(保証会社費用は契約者様負担)
- ※高松あんしんサポート対応 1,000円/月
- ※短期違約金有(1年未満で1ヶ月分要)
- ※更新料有(1年毎に15,000円要)



3F	D 2DK 47.40㎡	C 2K 45.55㎡	B 2DK 47.84㎡	A 2DK 52.44㎡
	305	303	302	301
2F	D 2DK 47.40㎡	C 2K 45.55㎡	B 2DK 47.84㎡	A 2DK 52.44㎡
	205	203	202	201
1F	D' 2DK 47.40㎡	C' 2K 45.55㎡	B' 2DK 47.84㎡	駐車場
	103	102	101	

※バルコニー側から見た家賃表となります



高松建設グループ  
**高松エステート**

国土交通大臣免許(6)第5342号 日本賃貸住宅管理業協会会員  
 〒532-0025  
 大阪市淀川区新北野1丁目1番20号(高松ビル アネックス内)

☎06-6308-7401

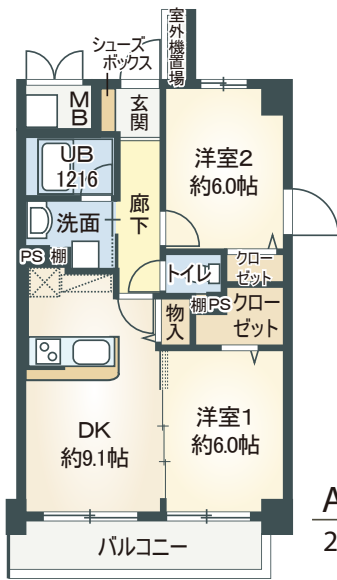
ネットで  
 ラクラク資料請求

物件資料のダウンロードはこちら

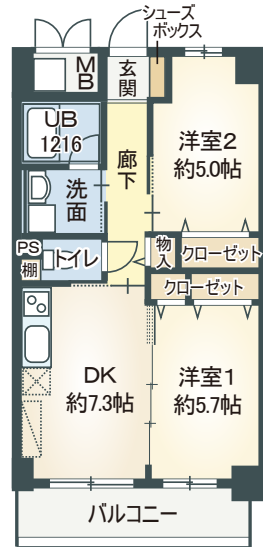
高松エステート

検索

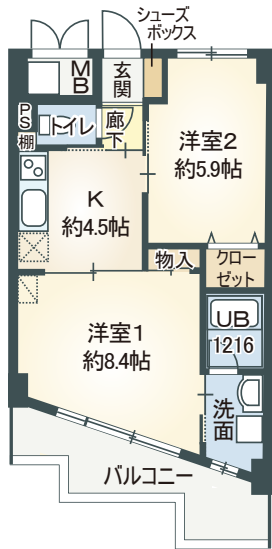
http://www.takamatsuestate-osaka.co.jp



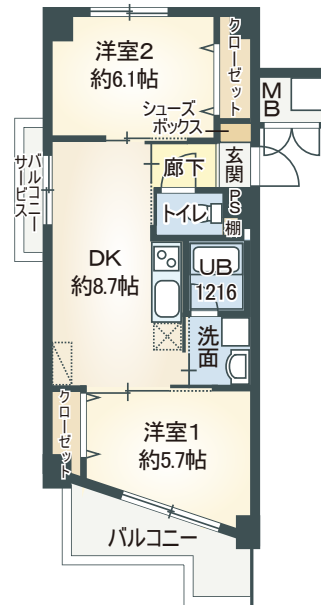
**A type**  
2DK  
■専有面積 52.44㎡  
■バルコニー面積 6.22㎡



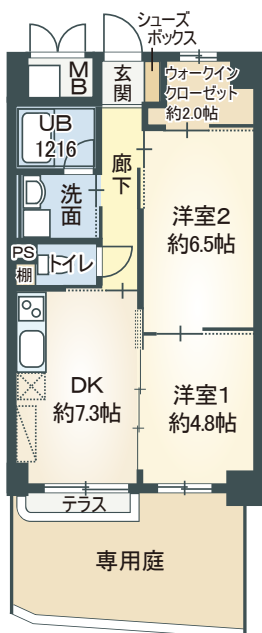
**B type**  
2DK  
■専有面積 47.84㎡  
■バルコニー面積 6.24㎡



**C type**  
2K  
■専有面積 45.55㎡  
■バルコニー面積 7.68㎡



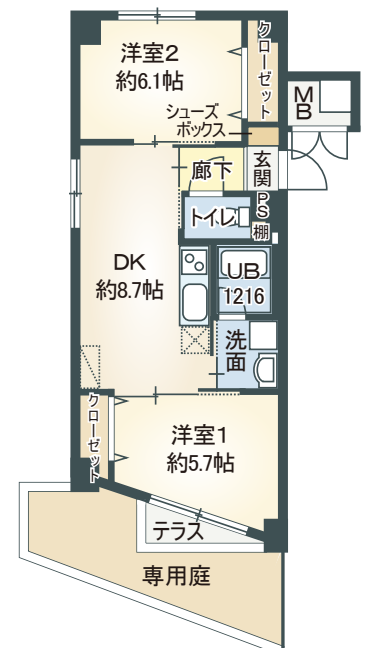
**D type**  
2DK  
■専有面積 47.40㎡  
■バルコニー面積 5.70㎡



**B' type** | 2DK  
■専有面積 47.84㎡ ■バルコニー面積 6.24㎡



**C' type** | 2K  
■専有面積 45.55㎡ ■バルコニー面積 7.68㎡



**D' type** | 2DK  
■専有面積 47.40㎡ ■バルコニー面積 5.70㎡